



## Proposition de séjour

### Amsterdam à vélo et ses polders, circuit de 4 jours en Hollande

Visitez Amsterdam à vélo grâce à nos circuits vous guidant du centre historique aux jolis villages typiques hollandais le temps d'une échappée de 4 jours

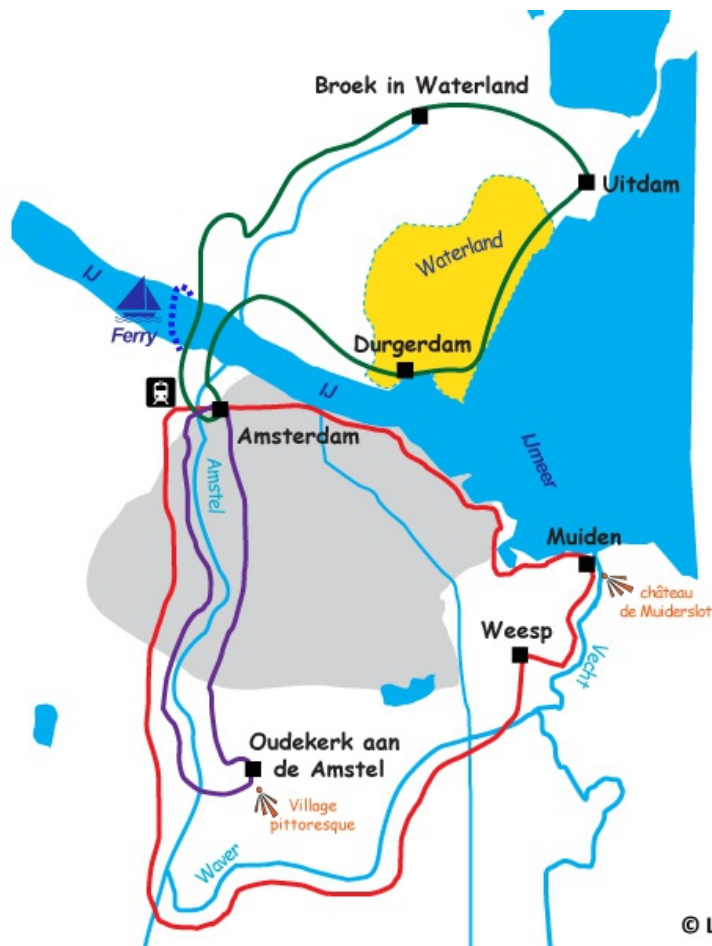


Destination	Europe
Lieu	Pays-Bas
Durée	4 jour(s)
Niveau	Facile
Validité	tous les jours, de mars à novem..
Âge minimum	9 ans
Référence	NE0401

Type de séjour  
circuit marguerite



### Itinéraire



Faites comme les hollandais, enfourchez votre monture pour visiter Amsterdam à vélo ! Ici, il est roi comme nulle part ailleurs. Les rues étroites du centre-ville et les canaux du 17<sup>ème</sup> siècle en font le moyen de transport idéal.

Les circuits à vélo proposés pour ce long week-end vous mènent bien sûr dans le centre historique mais aussi hors de la ville par les pistes cyclables le long des canaux et à travers les parcs. Vous roulez au milieu des polders autour d'Amsterdam parsemés de jolis villages historiques tels Broek in Waterland, Muiden et Oudekerk aan de Amstel.

Vous pourrez admirer les paysages pleins de quiétude peints par les peintres flamands et particulièrement appréciés par Rembrandt. Votre hébergement est situé dans le centre-ville, à quelques encablures de Museumplein, la place des musées, où se dressent les musées principaux comme le Rijksmuseum, le Stedelijk Museum et le Musée Van Gogh.

Ce week-end prolongé à vélo à Amsterdam vous séduira en vous dévoilant la Hollande dans toute son authenticité.

### Jour 1

#### Arrivée à Amsterdam et boucle en centre-ville

Vélo  
19km

Vous pouvez faire une petite boucle en centre-ville pour vous imprégner de l'ambiance si particulière d'Amsterdam. Rouler le long de l'Amstel jusqu'au village pittoresque de Oudekerk aan de Amstel. Le célèbre peintre Rembrandt aimait marcher le long des berges de la rivière et a fait de nombreux dessins et gravures du pays Amstel. Puis retournez à Amsterdam par l'autre rive et découvrez les villas de campagne construites par de riches bourgeois d'Amsterdam aux XVII et XVIII siècles.

### Jour 2

#### Boucle vers Broek in Waterland

Vélo  
48km

Traversez le centre-ville d'Amsterdam pour rejoindre le lac IJ, ancien estuaire situé derrière la gare centrale et prendre un ferry pour le traverser. De l'autre côté de l'IJ, vous quittez la ville et arrivez dans la région du Waterland et de ses prairies marécageuses traversés par des canaux et cours d'eau. De nombreux oiseaux y ont élu domicile. Roulez à travers les villages de Durgerdam et Uidam, qui autrefois étaient encore sur les rives de la Zuiderzee, golfe de la mer du Nord transformé aujourd'hui en lac grâce aux polders. Admirez les maisons typiques en bois de couleur pastel avant de revenir à Amsterdam le long du canal Noordhollands.

### Jour 3

#### Boucle vers la cité fortifiée de Weest et le château médiéval de Muiderslot

Vélo  
47km

Roulez le long des berges de l'Amstel et de la Waver à travers les magnifiques polders pour atteindre la ville fortifiée de Weesp. Suivez les méandres du fleuve Vecht jusqu'à ce que vous arrivez à Muiden, où vous pouvez également voir le château médiéval de Muiderslot. En longeant les rives du lac IJ (un ancien golfe de la mer du Nord) vous arrivez à IJburg, nouveau quartier d'Amsterdam, construit sur des îles artificielles. Traversez le Amsterdam-Rijnkanaal pour revenir en centre-ville en passant dans les quartiers construits au XIX<sup>e</sup> siècle au riche patrimoine architectural.

### Jour 4

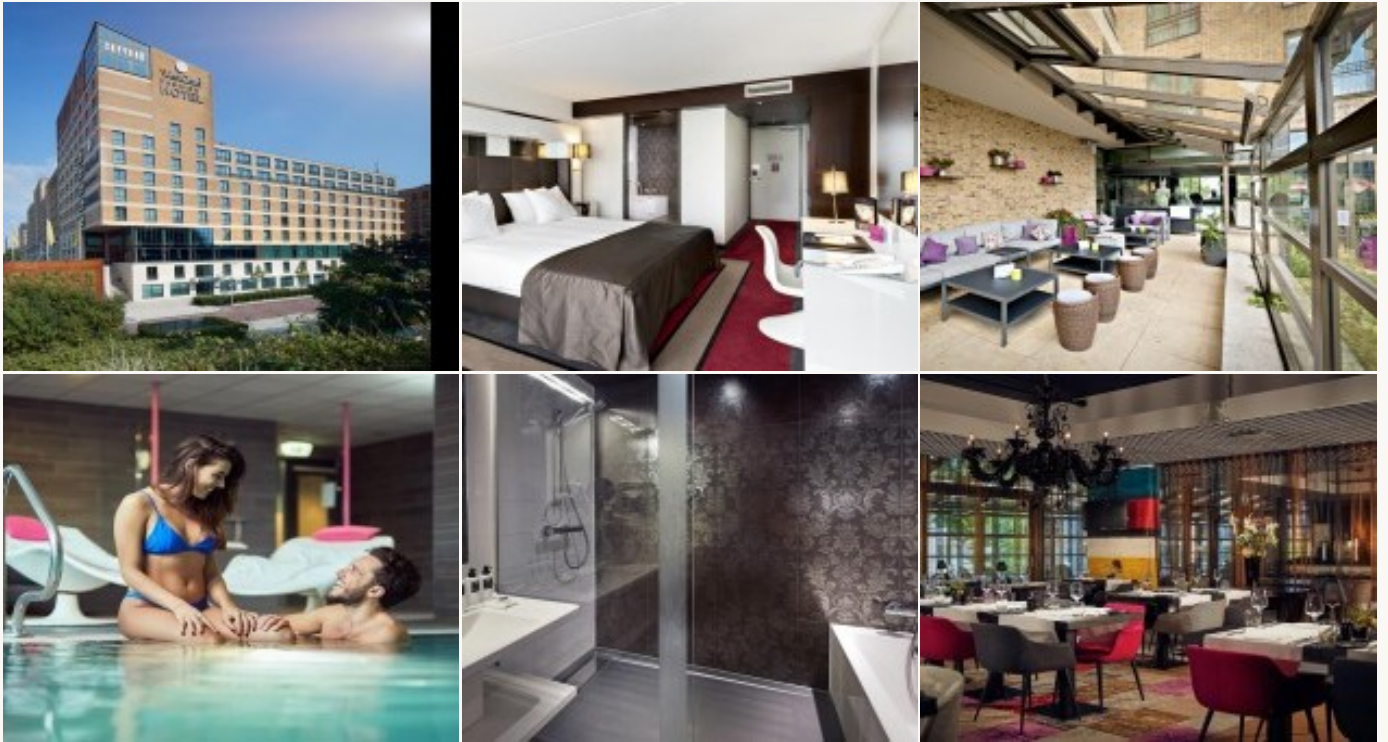
#### Départ d'Amsterdam

Profitez de votre dernière journée à Amsterdam pour flâner en centre-ville et visiter le Rijksmuseum ou le Van Gogh Museum avant de repartir.

## Hébergement

## Catégorie B

Vous êtes logés dans un hôtel 4\* branché disposant d'une piscine intérieure accessible sans supplément. Il est situé dans un quartier moderne au Sud Ouest d'Amsterdam, à 10m en tramway du centre-ville et 10m en vélo du quartier des musées. Bar et restaurant au sein de l'hôtel. Le petit-déjeuner est compris.



*\* Exemple type d'hébergement correspondant à la catégorie proposée. Ces photographies ne sont présentes qu'à titre indicatif et illustratif.*

## Informations pratiques

### Se rendre au point de départ:

**En avion:** vol pour Amsterdam

**En train:** Train Thalys depuis Paris-Gare du Nord (durée: env. 3h30). Pour planifier votre voyage : <https://www.thetrainline.com/fr>

### Parking:

Si vous venez en voiture, vous pouvez garer votre véhicule près de l'hôtel. Le tarif est d'environ 30 €/jour, pas de réservation. Pour des alternatives moins chers, consultez [www.parkopedia.com](http://www.parkopedia.com)

### Horaire de rendez-vous:

Vos vélos sont disponibles à partir de midi le jour 1 de la randonnée et jusqu'à 18h le jour 3. Les chambres sont disponibles à partir de 14h.

## Descriptif des tarifs du séjour

### Catégorie B

Base chambre 2 personnes

499 €/pers

3 nuits en hôtel 4\*

3 petits-déjeuners

la location de vélos de ville (3 jours) hors casque

un carnet de route avec les cartes et les descriptifs des parcours

l'assistance téléphonique 7/7

Haute saison (*)	120 €/pers
Supplément chambre individuelle	113 €/nuit
Nuit supplémentaire à Amsterdam	149 €/pers

---

### Options

Réduction si vous amenez vos propres vélos	-70 €/pers
Location vélo à assistance électrique	54 €/pers

### (\*) Haute saison

du 01/04 au 31/10

#### Le prix ne comprend pas :

- le transport A/R jusqu'au lieu du circuit
- les boissons
- les déjeuners et dîners qui ne sont pas inclus
- les visites de sites qui ne sont pas incluses
- les taxes de séjour
- les assurances (en option)

Pour plus d'informations ou réserver : [www.levelovoyageur.com](http://www.levelovoyageur.com)  
+33 (0)1 80 91 98 18 ou [bonjour@levelovoyageur.com](mailto:bonjour@levelovoyageur.com)